

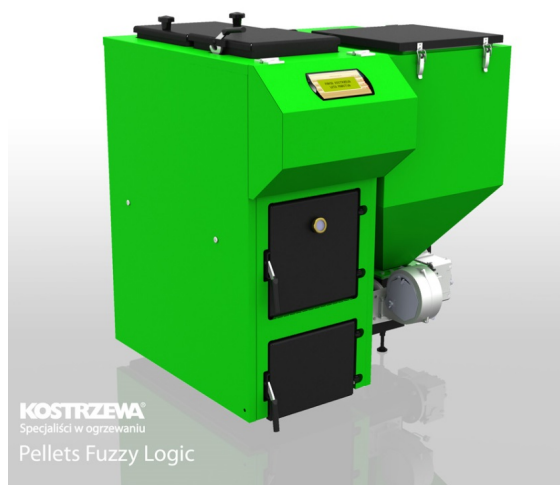
Pellets Fuzzy Logic 2 е напълно автоматизиран, комбиниран пелетен котел, с вградена иновативна система за модулация на горенето

Fuzzy Logic

от второ поколение.

Алтернатива при подбор на горивото - пелети, дърва, въглища и др.

Автоматизираният котел **PELLETS FUZZY LOGIC** е предназначен за работа с твърди горива, като пелет и, трошени въглища, биомаса, дърва. Може да се използва за отопление на едно или многофамилни къщи, малки курортни сгради, работилници, училища, офиси и т.н.





Характеристики:
Номинална мощност 30,35 kW
Максимална мощност 30,35 kW
Минимална мощност 3,035 kW
Възможност за работа с четири вида горива при номинална мощност
Автоматично запалване на пелети
Автоматично запалване на трошени въглища
Автоматично запалване на биомаса
Автоматично запалване на газове при мин.
Автоматично запалване на газове при макс.
Автоматично запалване на газове при мин./макс.
Автоматично запалване на газове при мин./макс.
Автоматично запалване на газове при мин./макс.
www.youtube.com/watch?v=Uac7cvasDJ8
Предимства на котел PelletsFuzzyLogic

- Съвременен дизайн на стоманения топлообменник,

позволяващ достигане на ефективност над 90%;

- Възможност за работа с четири вида горива;
- Автоматично запалване - пелети;
- Автоматично запалване – трошени въглища;
- Автоматично запалване – биомаса;

- Автоматична работа на котела, контролирана от атмосферен

контролер и стаен термостат;

- За подобряване качеството на изгарянето, котелът Pellets

FuzzyLogic е оборудван с три вентилатора (един за

запалване, един /основен/-за подаване на въздух в

горивната камера и един димоотводен-на изхода на

котела);

- димоотводен вентилатор - елиминира миризмите и запрашаването

в котелното помещение; при горене вентилаторът отвежда димните

газове от котелното към димоотвода. Роторът на вентилатора, през

който минава димния газ е изработен от неръждаема стомана;

- Инспекционен прозорец - елиминира нуждата от

отваряне на вратата за наблюдение на пламъка при

работа;

- Измерване температурата на димния газ - позволява контрол на

ефективността на котела и настройките. Дава информация за

момента, в който топлообменника на котела трябва да се

почисти;

- Два режима на работа;

- Летен - за подгриване и осигуряване на топла вода през

лятото;

- Атмосферен -/отоплителен/ заедно с външния температурен

датчик и стайния температурен термостат (стандартно

котелно оборудване);

- Регулиране на работата на горелката чрез метод FuzzyLogic (размита логика)- без периоди на престой и захранване - автоматично

регулиране на мощността според необходимата за сградата

топлинна енергия - от 10% до 100% от капацитета на котела;

- Ламбда сонда - неограничено регулируема скорост на вентилатора (въздухът

се регулира от ламбда сондата, а не от потребителя. Само

натиснете старт бутона и котелът ще регулира сам обема

въздух;

- Температурен ограничител - котелът е оборудван с ограничител

на температурата, независим от системата за контрол на котела,

който работи при температура над 95°С; непрестанно

измерване на температурата на транспортъора /шнека/;

аларменото състояние за температура на транспортъора може

да се програмира;

- Автоматично управление на смесителния вентил; измерване и

регулиране на температурата на рециркулираната вода в

котела;

- Възможно подгряване на вода за домакински нужди;
- Цифрово-текстов дисплей с подсветка - лесен за използване;
- Меню на английски, полски, немски;
- Механичен или електронен (опция)индикатор за ниво на гориво
- Икономична работа
- Ниска нива на вредни емисии в димните газове;
- Висока ефективност на устройството
- Универсални опции за монтаж (ляв/десен монтаж).

